

Aluminium Composite Panel



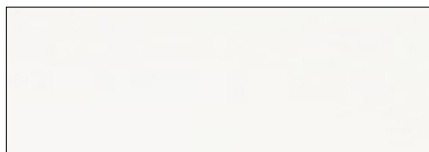
NEOBOND[®]

WILLIAMS COMPOSITE MATERIALS

SOLID&METALLIC



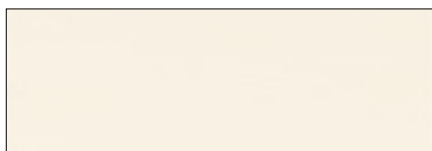
WI-702 Porcelain white



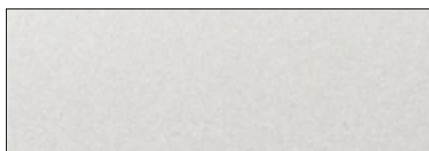
WI-701 Crown white



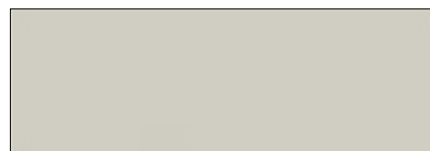
RAL 9010 Pure white



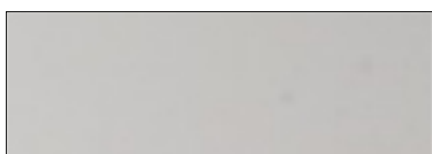
WI-703 Ivory



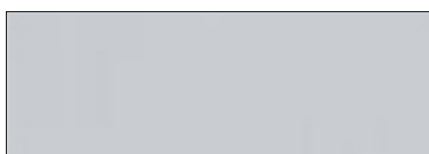
WI-731 Bright silver metallic



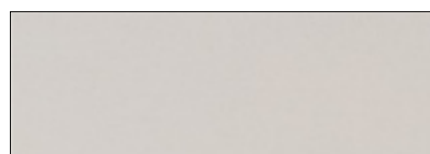
WI-733 Beige



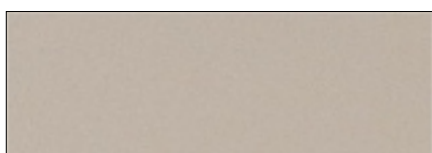
WI-708 Silver metallic



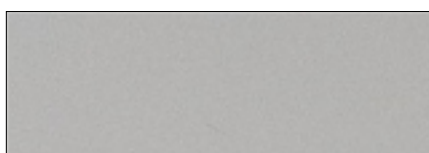
WI-706 Light grey



WI-711 Champagne metallic



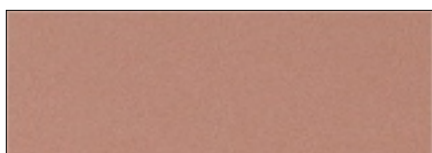
WI-735 Bronze metallic



WI-734 Smoke silver metallic



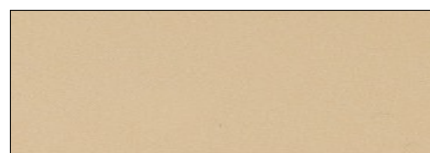
RAL 7005 Mouse Grey



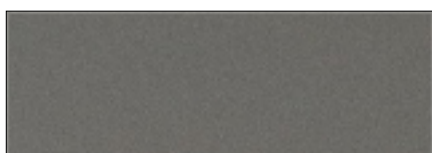
WI-700 Copper metallic



WI-714 Sea green metallic



WI-736 Sand golden



WI-737 Dark grey metallic



WI-719 Yellow



RAL 2009 Traffic orange



WI-728 Red



RAL 3003 Ruby red



WI-722 Green



WI-727 Blue



RAL 7021 Black grey



RAL 8019 Grey brown



RAL 7012 Basalt grey

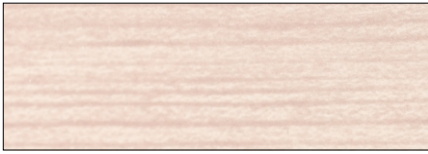


RAL 7016 Anthracite grey

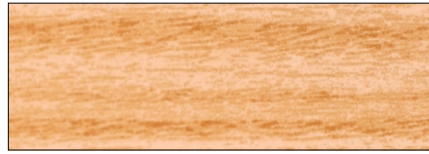


WI-730 Black

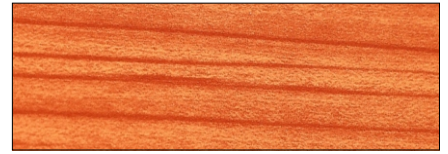
WOOD



WD-87401 Ash tree



WD-87418 Rustical Oak



WD-87115 Alder



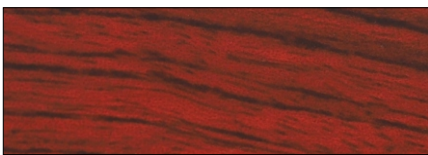
WD-87340 Yew



WD-87426 Cherry



WD-87373 Bog oak

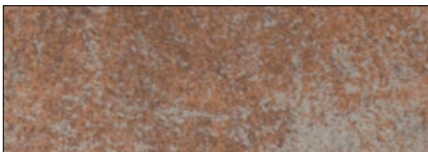


WD-87400 Mahogany



WD-87042 Ebony

URBAN ART



Corten II

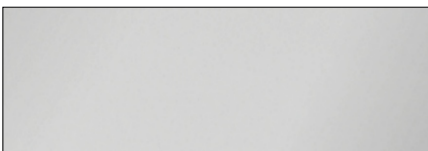


Concrete



Patina I

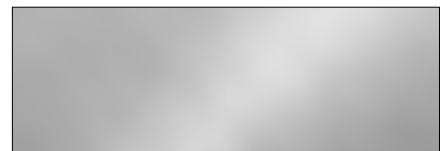
ANODIZED



Anodized C0



WI-001 Brushed Silver

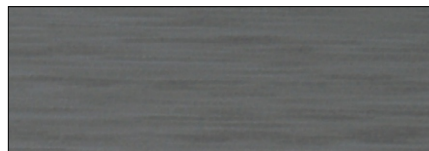


Mirror Silver

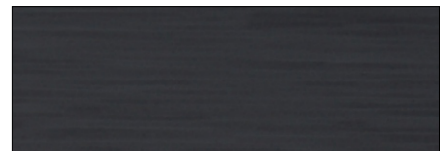
ZINC



Zinc Light grey



Zinc Medium grey

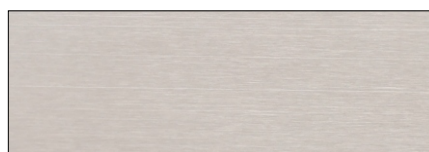


Zinc Dark grey

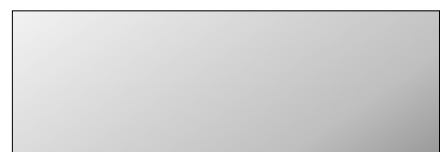
METAL



Copper Natural



Stainless Steel Brushed



Stainless Steel Mirror

EN

- Each colour in current colour chart is represented for display purposes only. Please check the actual colour accordance to your project with our sample.
- Colour differences may occur between panels from different production batches. The entire required amount of material for the project must be ordered as one batch.
- It is recommended to install the composite panels in the same direction, as indicated by the arrows on the protective film to avoid differences in gloss and reflection (for metallic colours).
- Any colour from the RAL, Pantone, NCS colour chart and custom colours can be supplied. Minimum order quantity is applicable.
- Product series available as NEOBOND, NEOBOND/FR, NEOBOND/A2 (colour variation may occur between different product types, due to different production processes. It is recommended not to mix different product types, if colour consistency is required).

ES

- Cada color en la tabla de colores actual se representa solo con fines de visualización. Verifique la coincidencia del color real de su proyecto comparándolo con nuestra muestra.
- Pueden producirse diferencias de color entre paneles de diferentes lotes de producción. La cantidad total de material requerida para el proyecto debe pedirse como un lote.
- Se recomienda instalar los paneles compuestos en la misma dirección, como indican las flechas en la película protectora para evitar diferencias de brillo y reflejos (para colores metalizados).
- Se puede suministrar cualquier color de la carta de colores RAL, Pantone, NCS y colores personalizados. Se aplica la cantidad mínima de pedido.
- Serie de productos disponible como NEOBOND, NEOBOND/FR, NEOBOND/A2 (pueden producirse variaciones de color entre diferentes tipos de productos, debido a diferentes procesos de producción. Se recomienda no mezclar diferentes tipos de productos, si se requiere que el color sea uniforme).

DE

- Jede Farbe in der aktuellen Farbkarte ist nur zu Anzeigezwecken dargestellt. Bitte prüfen Sie die aktuelle Farbe in Übereinstimmung mit Ihrem Projekt anhand unseres Musters.
- Zwischen Platten aus verschiedenen Produktionspartien können Farbunterschiede auftreten. Die gesamte benötigte Materialmenge für das Projekt muss als eine Partie bestellt werden.
- Es wird empfohlen, die Verbundplatten in der gleichen Richtung zu verlegen, wie durch die Pfeile auf der Schutzfolie angezeigt, um Glanz- und Reflektionsunterschiede (bei Metallicfarben) zu vermeiden.
- Jede Farbe aus der RAL, Pantone, NCS Farbkarte und kundenspezifische Farben können geliefert werden. Es gilt eine Mindestbestellmenge.
- Produktserie erhältlich als NEOBOND, NEOBOND/FR, NEOBOND/A2 (Farbunterschiede können zwischen verschiedenen Produkttypen auftreten, bedingt durch unterschiedliche Produktionsprozesse. Es wird empfohlen, verschiedene Produkttypen nicht zu kombinieren, wenn eine Farbgleichheit erforderlich ist).

FR

- Chaque couleur du nuancier actuel est représentée uniquement à des fins de présentation. Veuillez vérifier la couleur réelle pour votre projet à l'aide de notre échantillon.
- Des différences de couleur peuvent apparaître entre des panneaux provenant de différents lots de production. Aussi, vous devez commander la quantité totale de matériau nécessaire à votre projet dans un seul lot.
- Nous vous recommandons d'installer les panneaux composites dans le même sens, comme indiqué par les flèches sur le film de protection afin d'éviter les différences de brillance et de reflet (pour les couleurs métalliques).
- Toutes les couleurs du nuancier RAL, Pantone, NCS et les couleurs personnalisées peuvent être fournies. Sous réserve d'une quantité minimale de commande.
- Séries de produits disponibles avec les panneaux NEOBOND, NEOBOND/FR, NEOBOND/A2 (la couleur peut varier entre les différents types de produits en raison des différents procédés de fabrication. Il est recommandé de ne pas mélanger différents types de produits si vous recherchez l'uniformité des couleurs).

RU

- Каждый цвет в настоящей цветовой карте представлен исключительно для демонстрационных целей. Пожалуйста, проверьте фактическое соответствие цвета с цветом проекта при помощи предоставленного образца.
- Между панелями из разных производственных партий могут возникать цветовые различия. Необходимое количество материала для проекта должно быть заказано как одна партия.
- Рекомендуется устанавливать композитные панели в одном направлении, как указано стрелками на защитной пленке, для того чтобы избежать разницы в отблеске и отражении (для цветов металлик).
- Имеется возможность поставки любого цвета по системам RAL, Pantone, NCS, а также нестандартных цветов. Применяется минимальный объем заказа.
- Панели доступны в сериях NEOBOND, NEOBOND/FR и NEOBOND/A2. Между сериями могут возникать цветовые различия (в связи с разными производственными процессами). Рекомендуется не сочетать различные типы продукции в случае, если требуется однородность цвета.

NEOBOND®



[williams.neobond](https://www.facebook.com/williams.neobond)



[neobond.panels](https://www.instagram.com/neobond.panels)

**Williams Ltd., 5 Zemitana str.,
Riga LV-1012, Latvia
Phone: (+371) 67843779;
Mobile: (+371) 26396890;
e-mail: info@williamscomposite.com
<https://neobond.com>**